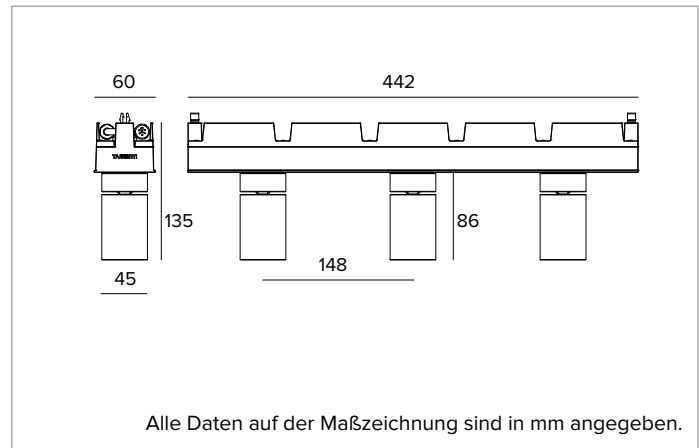


# 1E4120CA | IVY Mehrfachstrahlermodul 3x einstellbares LED-Lichtmodul, betrieben mit Kleinstspannung, zum Einbau in das Profil



	4000K	H(m)	D(m)	Emax(lx)		
	Ra90		21°			
	Fixture Power	7W	1	0.38	3738	
	Source Flux	758lm	2	0.75	934	
	Fixture Flux	639lm	3	1.13	415	
	Efficacy	90lm/W	4	1.51	234	
TS1645	Imax=4931cd/klm	Imax	3738cd	5	1.89	150



## LICHTQUELLE

Hocheffiziente COB-LED Ra90.  
**Die Energieeffizienzklasse des Produkts:** F  
**Nennleistung:** 3x6,4W  
**Nenn-Lichtstrom:** 3x758lm  
**Farbwiedergabeindex:** 90  
**Rf:** 90  
**Rg:** 98  
**Ähnliche Farbtemperatur:** 4000K  
**SDCM:** 3  
**Lebensdauer (L80/B10):** >50000h tq +25°C

## BELEUCHUNGSTECHNISCHE MERKMALE

SP-Abstrahlwinkel. Optik bestehend aus einer Kollimationslinse aus Acryl in optischer Qualität und einem holografischen Streufilter.  
**Optik:** LINSE  
**Abstrahlwinkel:** SP  
**Optische Effizienz:** 84%  
**Leuchten-Lichtstrom:** 3x639lm  
**Lichtausbeute:** 90lm/W  
**Fotobiologische Sicherheit:** Risikogruppe 1 (RG 1 = geringes Risiko)

## MECHANISCHE MERKMALE

Zylindrische Körper aus Aluminium, der durch maschinelle Bearbeitung mit numerisch gesteuerten Maschinen und schwarzer Eloxabehandlung mit einer Mindestdicke von 15µ erhalten wird. Abschlussabdeckungen aus extraklarem gehärtetem Glas. Gelenken mit Klemmring aus Aluminium. 90° Verstellbarkeit der optischen Körper in der vertikalen Ebene (Arretierung durch Reibschluss) und 355° in der horizontalen Ebene mit der Möglichkeit der mechanischen Verriegelung des Zielsystems ohne Werkzeug. Elektronische Komponenten in einem Gehäuse aus thermoplastischem Polymer, geschützt durch Silikonkautschukdichtungen.  
**Farbe und Oberfläche:** Schwarz eloxiert  
**Abmessungen:** L=442mm  
**Gewicht:** 1,1Kg  
**Version:** CASAMBI  
**Schutzart:** IP65

## ELEKTRISCHE MERKMALE

**Leistungsaufnahme der Leuchte:** 3x7W  
**Betriebsgerät:** 48Vdc  
**Schutzklasse:** SCHUTZKLASSE 3  
**Klasse F:** JA  
**Umgebungstemperaturen:** -25°C / +35°C

## INSTALLATION

Schnellkupplungssystem der Module durch Clips aus eloxiertem Aluminium. "Freies" Positionieren an jedem Punkt des Systemprofils und mechanisches Anziehen mit Sechskantschlüssel. Vorbereitet für Reihenschaltung mit H05RN-F-(0,15m + 0,15m) Verbindungskabel, komplett mit miniaturisierten Steckern/Buchsen IP65-Steckverbindern.

## HINWEISE

Version mit integriertem Steuersystem Casambi (Casambi Ready). DALI-Steuersystem erhältlich über Zubehör. Die Photometrien beziehen sich auf den einzelnen Strahler. Inbetriebnahme des Steuerungssystems über eine kostenlose APP; der Einsatz eines spezialisierten Technikers kann auf Anfrage angeboten werden.

## GARANTIE

5 Jahre.

## HINWEISE

Leuchte für die Entsorgung/Recycling am Ende der Lebensdauer konzipiert. Austauschbare (nur LED) Lichtquelle durch einen Fachmann. Austauschbare Vorschaltgeräte durch einen Fachmann.

Aus Gründen der technologischen Entwicklung der elektronischen Bauteile unterliegen die aufgeführten Daten eventuellen Aktualisierungen. Daher muss bei der Bestellung eine Bestätigung angefordert werden. Der Lichtstrom und die elektrische Leistung weisen einen Toleranzbereich von +/-10% im Vergleich zum angezeigten Wert auf. Tq bei +25 °C auf (CIE 121).

Technische Änderungen vorbehalten.

Targetti Sankey S.r.l.  
 Via Pratese, 164  
 50145 Firenze - Italy  
 Tel: +39 055 37911  
 targetti.com  
 targetti@targetti.com

CCIAA Firenze  
 Share Capital:  
 € 500.000,00  
 VAT N. (IT):  
 01537660480  
 R.E.A.: FI-275656

**TARGETTI**

# 1E4120CA | IVY Mehrfachstrahlermodul 3x einstellbares LED-Lichtmodul, betrieben mit Kleinstspannung, zum Einbau in das Profil

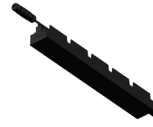
## Zubehörartikelnummern

### Stromversorgung



Treiber	Farbe	Art.-Nr.
ON-OFF	●	<b>1E4169</b>

Treiber 48Vdc (IP65).  
L=450mm 90W.  
Lieferung mit Anschlusskabel H05RN-F (0,15 m + 0,15 m) komplett mit Stecker/Buchse IP65 für 220 V und miniaturisierter Buchse IP65 für 48 V.



Treiber	Farbe	Art.-Nr.
ON-OFF	●	<b>1E4175</b>

Treiber 48Vdc (IP65).  
L=450mm 150W.  
Lieferung mit Anschlusskabel H05RN-F (0,15 m + 0,15 m) komplett mit Stecker/Buchse IP65 für 220 V und miniaturisierter Buchse IP65 für 48 V.

### Stromversorgung

Abmessungen LxHxP mm	W	Betriebsgerät	Ausgangsspannung	IP	Art.-Nr.
225x51x65	70W	220-240Vac	48Vdc	IP67	<b>1E2320</b>
225x51x65	150W	220-240Vac	48Vdc	IP67	<b>1E2321</b>

Elektronisches ON-OFF Betriebsgerät.  
Kabellänge 0,5m (IN und OUT).  
Zu ergänzen mit Verbindungsset 1E4184.

Abmessungen LxHxP mm	W	Betriebsgerät	Ausgangsspannung	IP	Art.-Nr.
225x36x60	60W	220-240Vac	48Vdc	IP20	<b>1T6917EL</b>
240x49x60	130W	220-240Vac	48Vdc	IP20	<b>1T6916EL</b>

Elektronisches ON-OFF Betriebsgerät.  
Zu ergänzen mit Verbindungsset 1E4184.

## Zubehör

### Kabel



L mm	Art.-Nr.
500	<b>1E4270</b>
1000	<b>1E4181</b>
2000	<b>1E4182</b>
3000	<b>1E4183</b>

Verbindungsleitung, komplett mit Stecker/Buchse.

### Werkzeug



Art.-Nr.
<b>1E4171</b>

Micro-Schraubendreher mit Sechskantkopf (Durchmesser 0,9mm) zum Verdrahten des Anschluss-Kits 1E4184.

### Verbinder



Art.-Nr.
<b>1E4184</b>

24/48V Verbindungsset.  
Kabel nicht enthalten.  
Maximaler Kabeldurchmesser 7,5mm.  
Für Längen über 3m zu verwenden.



Art.-Nr.
<b>1E2769</b>

Lineare Anschlussbox IP66/IP68.  
5-polig, Leitungsdurchmesser max. 1,5mm<sup>2</sup>.  
Kabeldurchmesser von 7 bis 12mm.

Aus Gründen der technologischen Entwicklung der elektronischen Bauteile unterliegen die aufgeführten Daten eventuellen Aktualisierungen. Daher muss bei der Bestellung eine Bestätigung angefordert werden.  
Der Lichtstrom und die elektrische Leistung weisen einen Toleranzbereich von +/-10% im Vergleich zum angezeigten Wert auf. Tq bei +25 °C auf (CIE 121).

Technische Änderungen vorbehalten.

Targetti Sankey S.r.l.  
Via Pratese, 164  
50145 Firenze - Italy  
Tel: +39 055 37911  
targetti.com  
targetti@targetti.com

CCIAA Firenze  
Share Capital:  
€ 500.000,00  
VAT N. (IT):  
01537660480  
R.E.A.: FI-275656

**TARGETTI**

## 1E4120CA | IVY Mehrfachstrahlermodul 3x einstellbares LED-Lichtmodul, betrieben mit Kleinstspannung, zum Einbau in das Profil

### Verbinder



Art.-Nr.

**1E3184**

Verbinder IP68 5-polig mit 4 Ausgängen.

### Steuersystem



Art.-Nr.

**1T8173CA**

Bridge DALI/Casambi: Mit diesem Gerät können mit der Bluetooth-Mesh-Casambi-Technologie ausgestattete Leuchten mit einem traditionellen DALI-System gekoppelt und über den DALI-Controller gesteuert werden.

Der DALI-Schaltkreis kann maximal 64 mit DALI verkabelte und kabellose Casambi-Leuchten enthalten.

Funktioniert nur mit den Netzen Casambi Evolution.

Die DALI-Bridge ist innerhalb des DALI-Systems transparent und belegt daher keine Adresse.

Keine Stromversorgung notwendig, Versorgung direkt über den DALI-Bus.

Um die Schutzart IP68 zu erreichen, ist die Leuchte mit Code 1E3184 zu ergänzen.

LxHxP=40,4x14x36,3mm.

Aus Gründen der technologischen Entwicklung der elektronischen Bauteile unterliegen die aufgeführten Daten eventuellen Aktualisierungen. Daher muss bei der Bestellung eine Bestätigung angefordert werden.

Der Lichtstrom und die elektrische Leistung weisen einen Toleranzbereich von +/-10% im Vergleich zum angezeigten Wert auf. Tq bei +25 °C auf (CIE 121).

Technische Änderungen vorbehalten.

Targetti Sankey S.r.l.  
Via Pratese, 164  
50145 Firenze - Italy  
Tel: +39 055 37911  
targetti.com  
targetti@targetti.com

CCIAA Firenze  
Share Capital:  
€ 500.000,00  
VAT N. (IT):  
01537660480  
R.E.A.: FI-275656

**TARGETTI**